

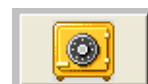
# Istruzioni Aggiornamento LucaS 2016

**1 click** = un click sul pulsante sinistro del mouse

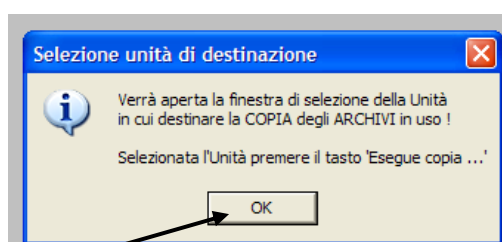
**2 click** = doppio click sul pulsante sinistro del mouse

**IMPORTANTE:** prima di effettuare le operazioni di aggiornamento eseguire le copie degli archivi seguendo le seguenti istruzioni:

dal menù principale, fare **1 click** sul pulsante  
si aprirà la maschera

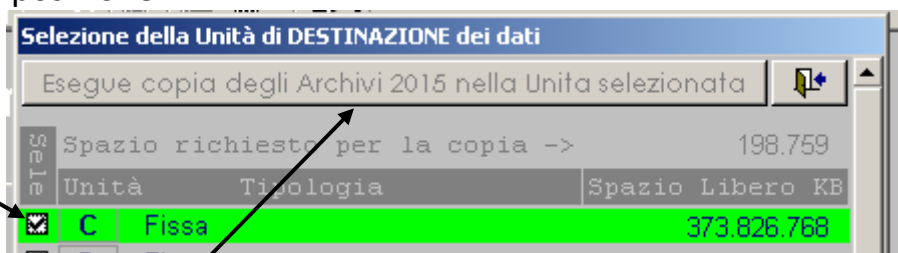


**“Selezione unità di destinazione”**



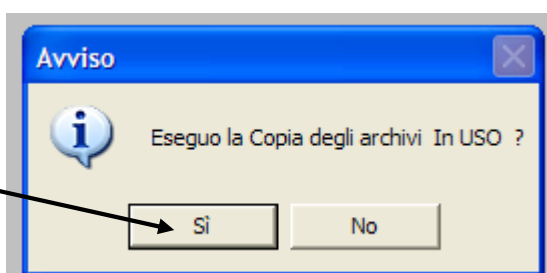
**1 click** su **“OK”**

Selezionare l'unità di destinazione  
facendo **1 click** in questa posizione

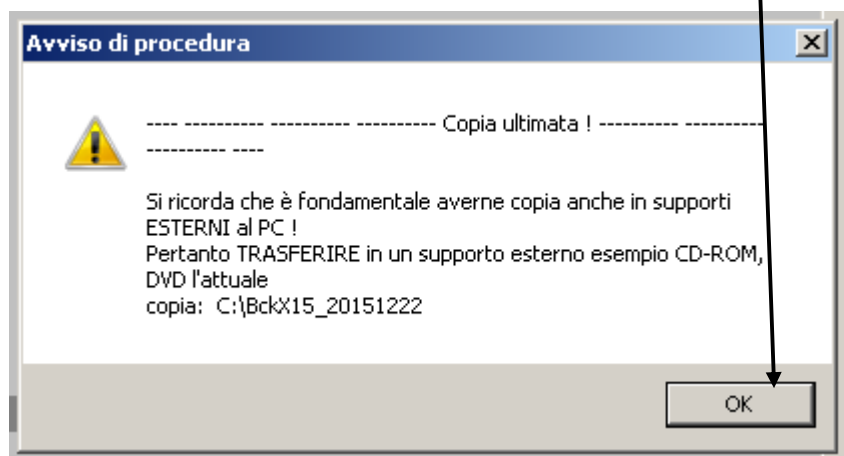


Confermare facendo **1 click**  
su questo pulsante

**1 click** su



l'esecuzione della copia potrebbe richiedere alcuni minuti, alla fine fare 1 click su

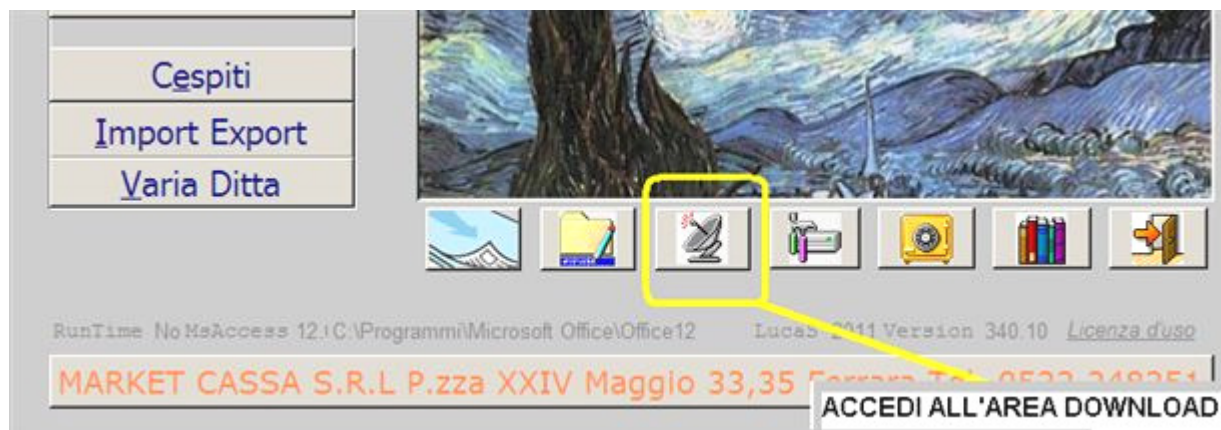


## Aggiornamento LucaS 2016 \_ fase operativa

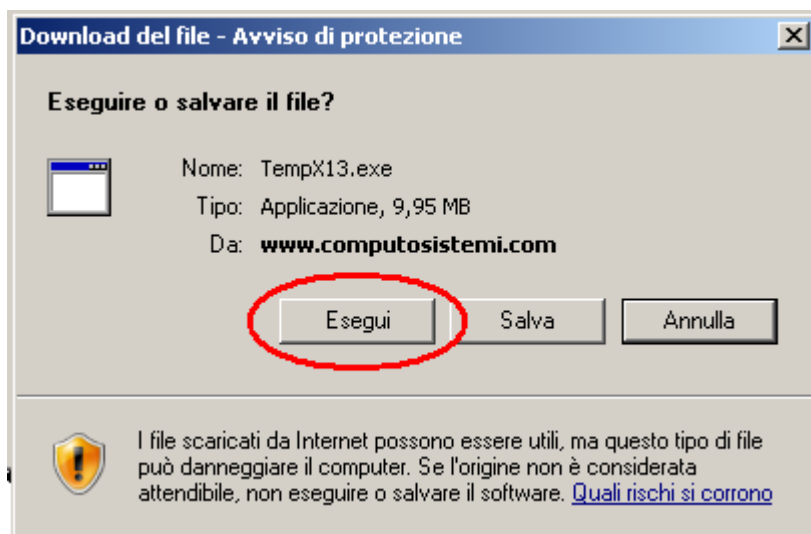
**ATTENZIONE:** EFFETTUARE L'OPERAZIONE DI AGGIORNAMENTO IL PRIMO GIORNO DI UTILIZZO DEL PROGRAMMA NELL'ANNO 2016.

La procedura di aggiornamento inizia con il download delle cartelle TEMPX15 E TEMPX16.  
Per fare questo:

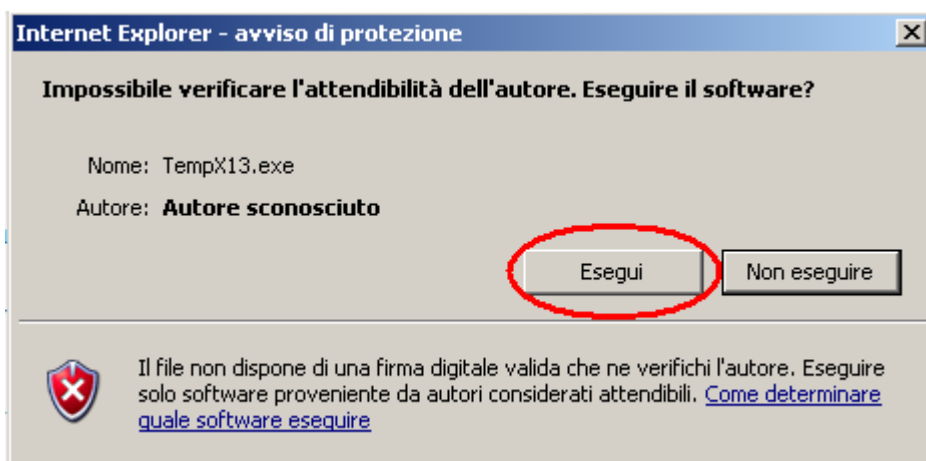
1. **Aprire LUCAS 2015**
2. **Cliccare sul pulsante con la parabola (vedere immagine sottostante);**



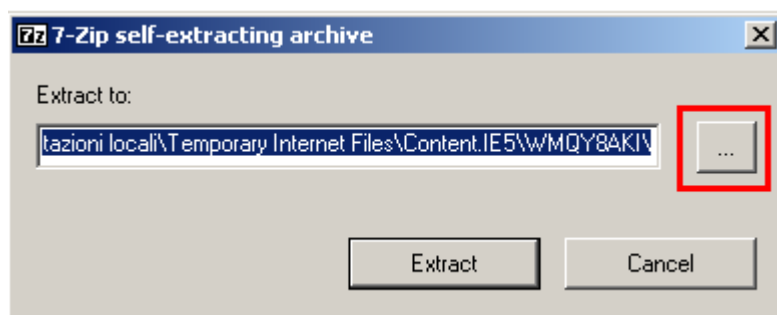
3. **Cliccare su "OK";**
4. **Cliccare sulla voce "DOWNLOAD" presente sulla sinistra;**
5. **Cliccare sulla voce "TEMPX15";**
6. **Cliccare su "ESEGUI" (vedere immagine sottostante)**



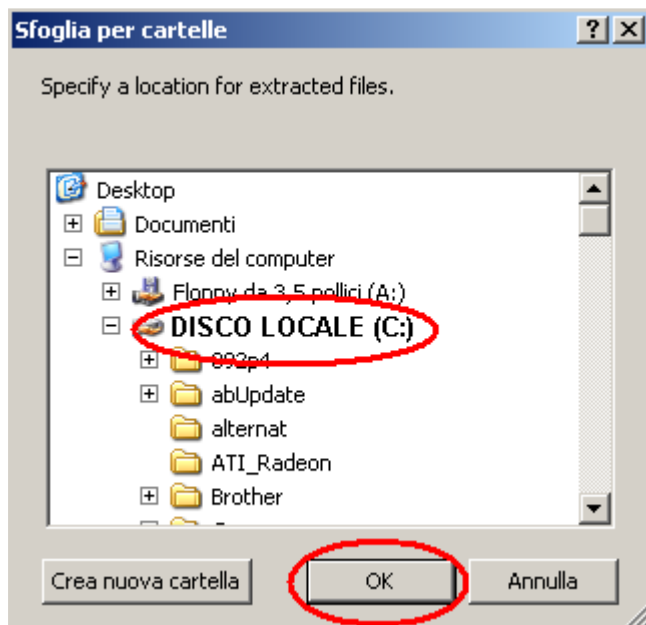
7. cliccare ancora su "ESEGUI" (vedere immagine sottostante):



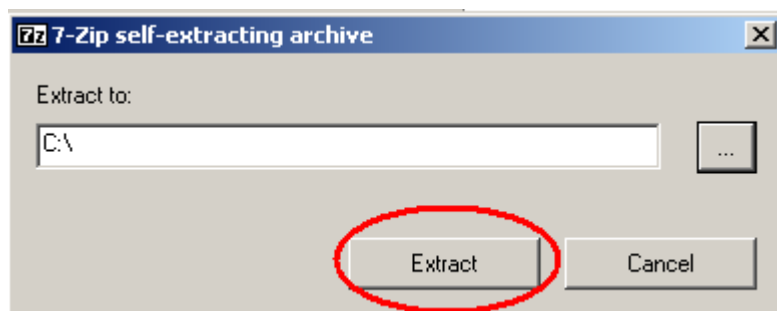
8. cliccare sul pulsante con i TRE PUNTI (vedere immagine sottostante);



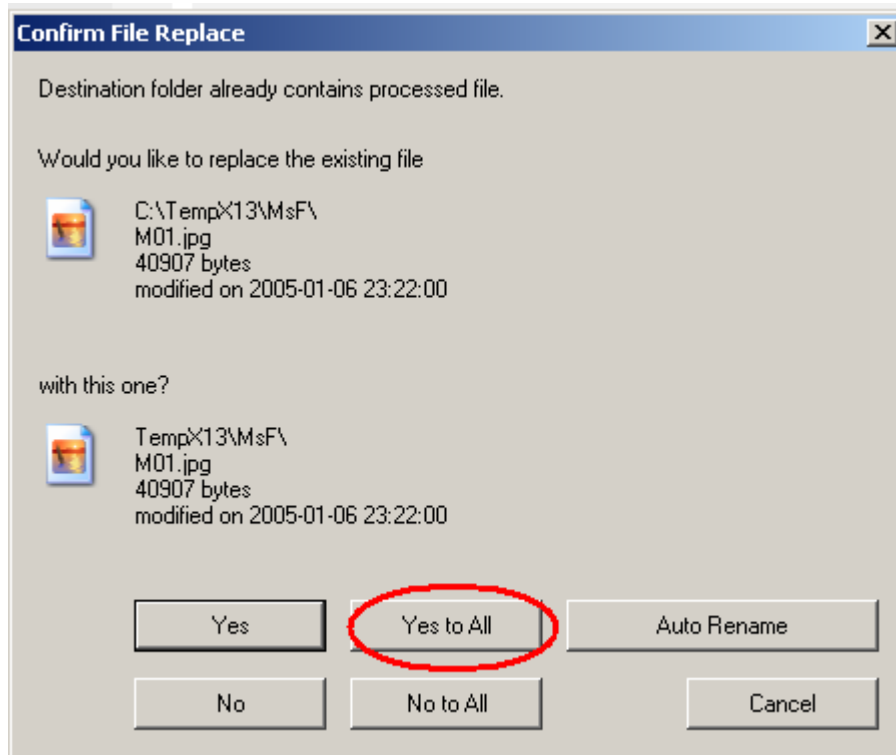
9. cliccare sulla voce DISCO LOCALE (C:) e poi cliccare su OK (vedere immagine sottostante)



10. cliccare sul pulsante "EXTRACT" (vedere immagine sottostante);



**11. Alla comparsa del seguente messaggio, cliccare su “YES TO ALL” (vedere immagine seguente)**



**12. Ripetere le stesse operazioni per la TEMP X16 presente sempre sul nostro sito <http://www.computosistemi.com/download.htm> (area download)**

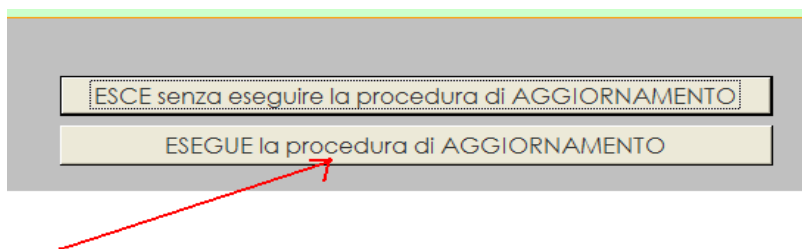
### **Procedura di aggiornamento Software - Premesse**

La procedura di aggiornamento del **Programma LucaS** si può sintetizzare in 2 fasi: la **Fase 1** riguarda la chiusura dell'esercizio in corso (**2015**), la **Fase 2** riguarda l'installazione dell'aggiornamento per l'esercizio successivo (**2016**).

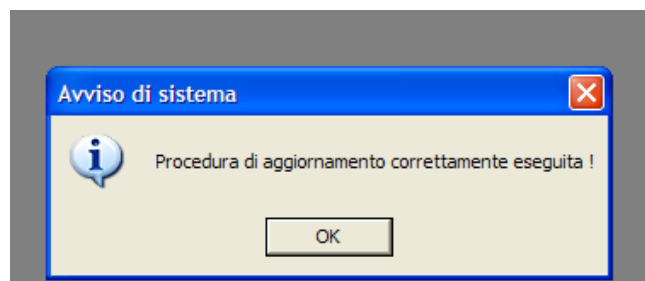
## FASE 1

In questa fase si procede alla chiusura dell'esercizio in corso (anno 2015) e alla creazione degli archivi dei dati che verranno utilizzati nell'anno successivo (anno 2016).

1. fare doppio click su **RISORSE DEL COMPUTER**
2. fare doppio click su disco locale **DISCO C:**
3. fare doppio click sulla nuova cartella **TEMPX15**
4. fare click su file "**Xyi**";
5. fare click sul pulsante (vedere immagine sottostante):



6. Attendere che compaia il messaggio seguente (potrebbero passare alcuni minuti). Cliccare poi su **OK**

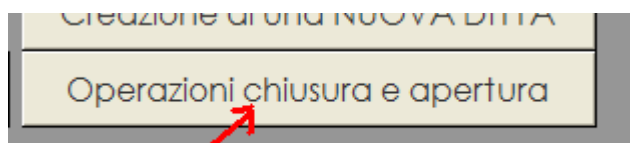


UNA VOLTA TERMINATO L'AGGIORNAMENTO DI LUCAS 2015, OCCORRE GENERARE GLI ARCHIVI PER L'ANNO 2016: PER FARE QUESTO APRIRE LUCAS 2015 E SEGUIRE LE SEGUENTI INDICAZIONI:

Dal menù principale fare  
1 click sul pulsante "Import  
Export"



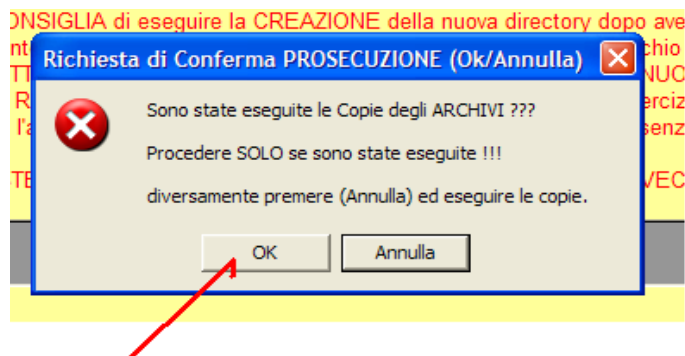
1 click sul pulsante  
"Operazioni chiusura e apertura"



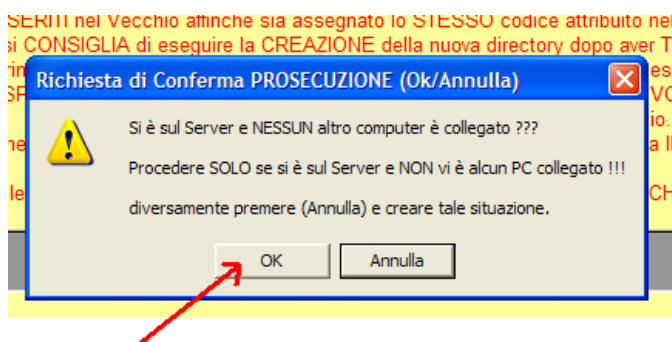
1 click sul pulsante "Creazione Directory X16 Archivi ....."



1 click sul pulsante "OK"

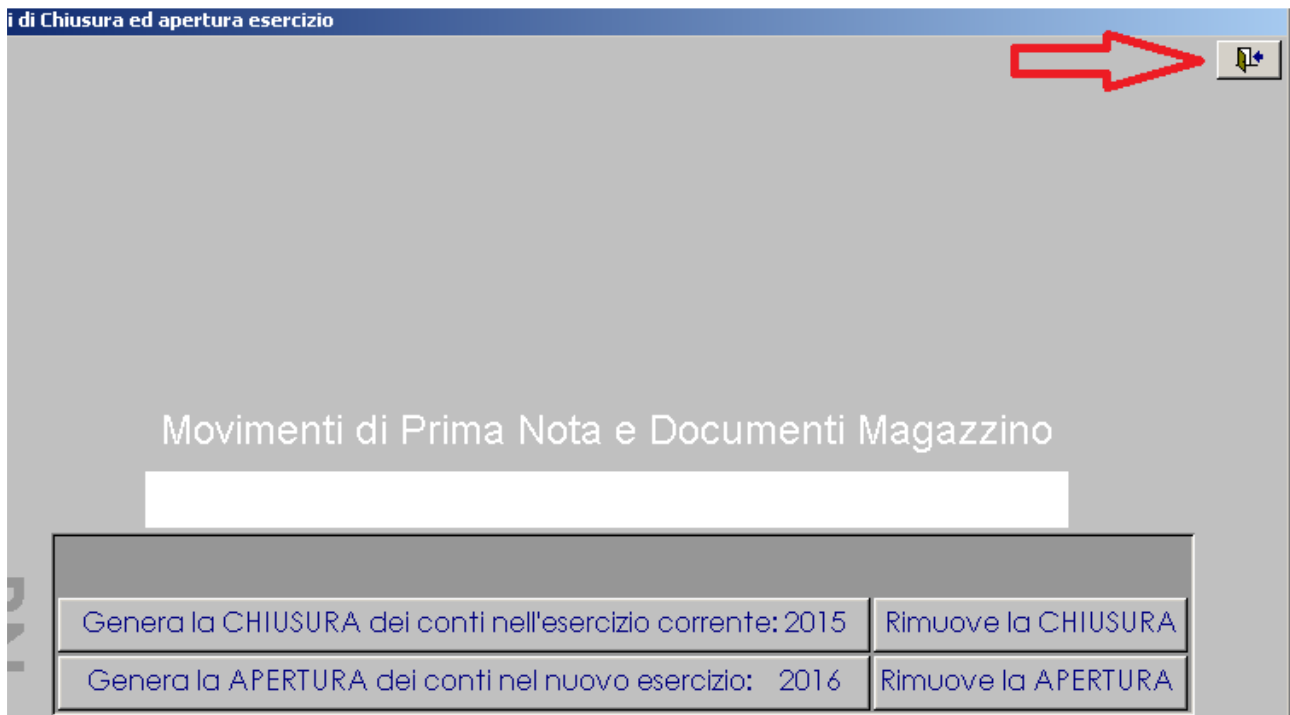


1 click sul pulsante "OK"



A questo punto inizia la fase di creazione dei nuovi archivi;  
una volta ultimata apparirà la seguente videata (l'operazione potrebbe richiedere alcuni minuti):





**Completare l'operazione cliccando sul pulsante di uscita indicato dalla freccia nella figura.**

**USCIRE COMPLETAMENTE DAL PROGRAMMA**

## FASE 2

In questa fase si procede all'installazione dell'aggiornamento del programma "Anno 2016"

Dalla schermata iniziale di accensione del PC (Desktop):

Doppio click sull'icona



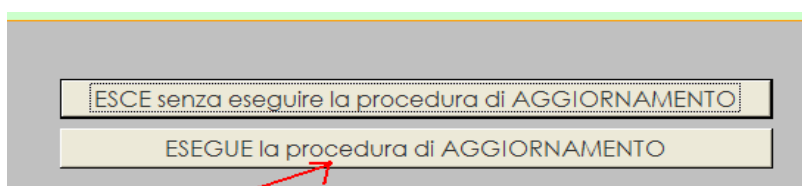
per installare l'aggiornamento "LucaS 2015"

2° Installa 2016.

**N.B.:** SE NON E' PRESENTE QUESTA ICONA, E' POSSIBILE LANCIARE LA STESSA PROCEDURA ANDANDO IN:

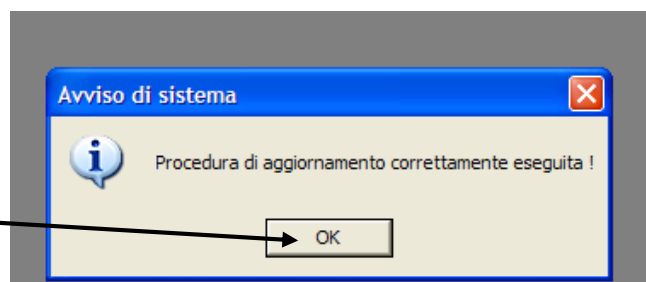
- Doppio click su **RISORSE DEL COMPUTER**
- Doppio click su **DISCO LOCALE C:**
- Doppio click su **TEMPX16**
- Doppio click sul file "Xyi"

### 1 - Click sul pulsante



Attendere che appaia il messaggio (potrebbero passare alcuni minuti)

1 Click sul pulsante "OK"



La procedura di aggiornamento è ultimata, a questo punto ricordarsi di entrare nel programma cliccando sull'icona



**N.B.:** Nel caso in cui tale icona non sia presente sul desktop, entrare nel programma andando in **Risorse del computer (o "Computer", per i sistemi operativi successivi a Windows XP) \Disco C:\ X16\Aab.mde** e, successivamente, contattare il centro di assistenza per la creazione dell' icona sul desktop.

*Felice 2016*

*Market Cassa s.r.l.*

---


**Market Cassa S.r.l.**

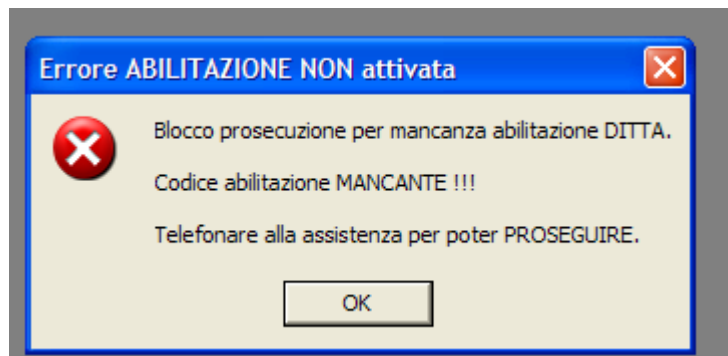
P.zza XXIV Maggio, 29/31/33/35

44100 Ferrara

Tel. +39 0532 248251-Fax +39 0532 21388

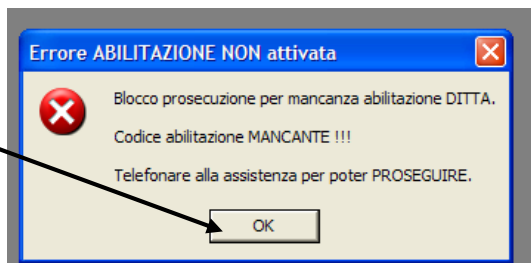


UTILIZZARE LE SEGUENTI ISTRUZIONI SOLO SE LA PROCEDURA DI AGGIORNAMENTO NON E' ANDATA A BUON FINE, OVVERO CLICCANDO SULL'ICONA "LUCAS 2016" ED ENTRANDO NEL MODULO  MAGAZZINO, IL PROGRAMMA SEGNA LA MANCANZA DEL CODICE DI ABILITAZIONE:



**SOLO IN QUESTO CASO PROCEDERE CON LE SEGUENTI ISTRUZIONI:**

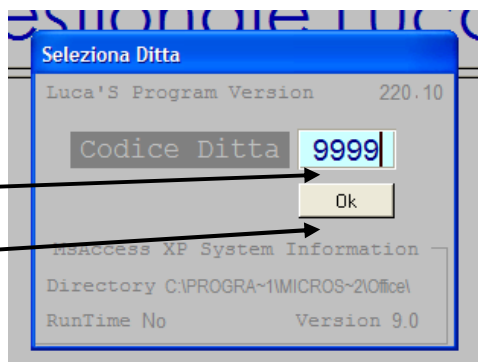
**1 click sul pulsante**



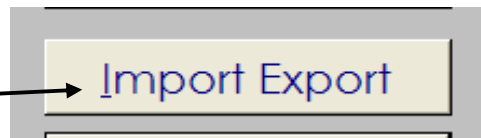
**1 click sul pulsante "Varia Ditta"**



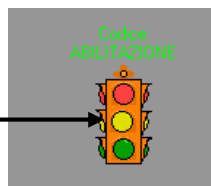
**Si apre la finestra "Selezione Ditta"  
Nella casella "Codice Ditta"  
digitare 9999  
Poi 1 click sul pulsante "OK"**



1 click sul pulsante "Import Export"

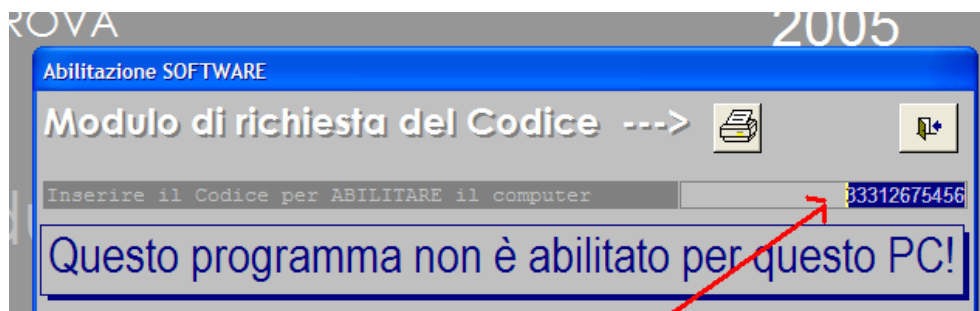


1 click sul sul "SEMAFORO"



Si apre la maschera di inserimento codice di abilitazione

IL VOSTRO CODICE E':



Inserire il codice di abilitazione digitando le cifre. Poi digitare "invio" sulla tastiera;

**IMPORTANTE:** SE LE OPERAZIONI SONO STATE EFFETTUATE CORRETTAMENTE IL MESSAGGIO "Questo programma non è abilitato per questo PC!" VIENE SOSTITUITO DAL MESSAGGIO "Programma abilitato per questo PC".

**1 click sul pulsante con l'icona della "porta" per uscire dalla videata  
POI USCIRE COMPLETAMENTE DAL PROGRAMMA**

La procedura di aggiornamento è ultimata, a questo punto entrare nel programma cliccando sull'icona:



**Come ultima operazione**, dove presente un collegamento del pc con un registratore di cassa di marca "Ditron", impostare il **WinEcrCom** per inserire i dati nel nuovo esercizio **2016 (X16)** e non più nel vecchio **(X15)**.

Per fare questo:

- andare su **START\Programmi\WinEcrCom** e cliccare su "**WinEcrConf**"; (ove non presente in questo percorso cliccare su **START-PROGRAMMI** (o "**TUTTI I PROGRAMMI**" su sistema operativo "Seven" e poi su "Ditron" e **WinEcrConf**");
- Si aprirà una maschera chiamata "**WinEcrConf**", fare click sul pulsante "**Modifica**" e, in corrispondenza delle voci "**Nome file comando Autorun**" e "**Nome file errori Autorun**" modificare "**X15**" con "**X16**";
- Fare poi click su "**Aggiorna**" quindi su "**OK**" e "**Chiudi**".

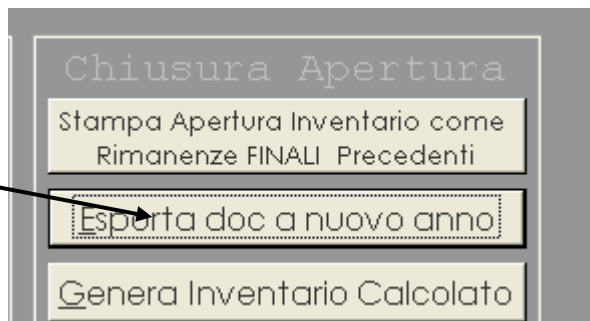
**N.B.:** L'icona per la configurazione del **WinEcrConf** potrebbe già essere presente sul desktop: cliccare direttamente sull'icona "**Config cassa**"



## ALLEGATO GESTIONE BOLLINI CLIENTI

Questa procedura si rende necessaria per trasferire nel nuovo esercizio il saldo bollini di tutti i clienti;

Dal modulo “**Fatture Differite**” cliccare sul pulsante



Si apre il modulo di gestione “**Funzioni di chiusura e Apertura di Magazzino**”; cliccare sul pulsante



Attendere alcuni minuti:  
vengono rilevati i saldi dei bollini dell’esercizio precedente, e successivamente trasferiti nell’esercizio successivo;  
attendere l’esito positivo del trasferimento.

*Felice 2016*

---

### Market Cassa S.r.l.

P.zza XXIV Maggio, 29/31/33/35

44100 Ferrara

Tel. +39 0532 248251-Fax +39 0532 213882

Email: [marketcassa@libero.it](mailto:marketcassa@libero.it) - <http://www.computosistemi.com>

